

# DIE SCHWIMMENDE ALMHÜTTE AUF DEM KLAUSER STAUSEE

2-TAGES-FAHRT

01.06.2024 - 02.06.2024



1. Tag: Fahrt mit der Schwimmenden Almhütte und Anreise nach Wels.

Es erwartet uns ein Erlebnis der besonderen Art - wir schippern mit einer Almhütte über den Stausee Klaus. Wir erleben die einzigartige Kulisse des Naturjuwels Klauser Stausee inmitten der Urlaubsregion Pyhrn Priel. Während der Fahrt in urigem Ambiente werden wir verwöhnt mit Schnitzel, Schweinsbraten, Ripperl mit warmem Krautsalat, Serviettenknödel und Kartoffelsalat vom Buffet. Am Nachmittag fahren wir nach Wels, in das 4\* Hotel Ploberger.

2. Tag: Wels, Wolfgangsee und Rückreise.

Nach dem ausgiebigen Frühstück vom Buffet lernen wir die Stadt Wels im Rahmen eines ca. 1,5-stündigen geführten Stadtrundgangs näher kennen. Der Welser Stadtplatz mit seinen 64 Bürgerhäusern aus den verschiedensten Stilepochen, die Burg Wels, die Minoriten und viele weitere Sehenswürdigkeiten warten darauf entdeckt zu werden! Anschließend fahren wir weiter an den Wolfgangsee. Dort spazieren wir an der herrlichen Seepromenade oder unternehmen vielleicht eine Schifffahrt auf dem Wolfgangsee ... kein Wunder, dass Wolfgang Amadeus Mozart so gerne hier weilte! Rückfahrt über Salzburg

**Abfahrt Samstag**  
**6:30 Uhr in Biburg,**  
**7:00 Uhr am Plärren**

**Rückkehr Sonntag**  
**19:00 Uhr**

Anmeldung bei Gudrun Obeth  
Telefon : 0821 - 48 22 84  
oder per mail: [pegudobeth@arcor.de](mailto:pegudobeth@arcor.de)

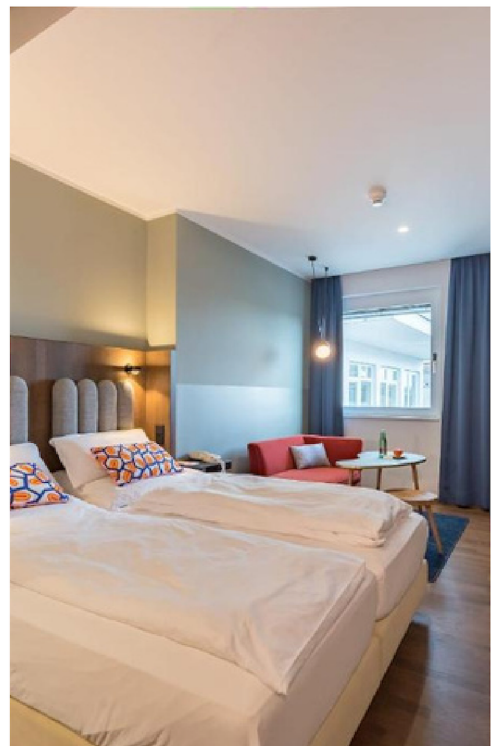
**ANMELDESCHLUSS: Fr. 22.03.2024**

**Es sind noch Plätze frei!**

Bankverbindung: AWO Neusäß  
Sparkasse Schwaben-Bodensee  
IBAN DE49 7315 0000 0000 2926 23  
BIC BYLADEM1MLM

**Kosten pro Person:**  
**im Doppelzimmer 285 €**  
**im Einzelzimmer 305 €**

Fahrt im 4/5\* Luxusreisebus  
1x Frühstück im Bus  
1x ÜN/HP im 4\* Hotel Ploberger in Wels  
Fahrt mit der "Schwimmenden Almhütte" incl. warmes Schiffsbuffet



2 - Tages-Fahrt AWO Neusäß



Ortsverein  
Neusäß e. V.